

IL CREDITO DI IMPOSTA PER FORMAZIONE 4.0

■ Meccanismo della misura incentivante



CREDITO IMPOSTA SU FORMAZIONE 4.0

VANTAGGI

A COSA SERVE

La misura è volta a sostenere le imprese nel processo di trasformazione tecnologica e digitale creando o consolidando le competenze nelle tecnologie abilitanti necessarie a realizzare il paradigma 4.0.

QUALI VANTAGGI

Il credito d'imposta è riconosciuto in misura del:

- 70% delle spese ammissibili nel limite massimo annuale di 300 mila euro per le piccole imprese, a condizione che le attività formative siano erogate dai soggetti individuati con decreto del Ministro dello sviluppo economico di prossima emanazione e che i risultati relativi all'acquisizione o al consolidamento delle suddette competenze siano certificati secondo le modalità stabilite con il medesimo decreto ministeriale;
- 50% delle spese ammissibili nel limite massimo annuale di 250 mila euro per le medie imprese, a condizione che le attività formative siano erogate dai soggetti individuati con decreto del Ministro dello sviluppo economico di prossima emanazione e che i risultati relativi all'acquisizione o al consolidamento delle suddette competenze siano certificati secondo le modalità stabilite con il medesimo decreto ministeriale;
- 30% delle spese ammissibili per le grandi imprese nel limite massimo annuale di 250 mila euro.

CREDITO IMPOSTA SU FORMAZIONE 4.0

SPESE AMMISSIBILI

SONO AMMISSIBILI AL CREDITO D'IMPOSTA LE SEGUENTI SPESE:

- Spese di personale relative ai formatori per le ore di partecipazione alla formazione;
- Costi di esercizio relativi a formatori e partecipanti alla formazione direttamente connessi al progetto di formazione, quali le spese di viaggio, i materiali e le forniture con attinenza diretta al progetto, l'ammortamento degli strumenti e delle attrezzature per la quota da riferire al loro uso esclusivo per il progetto di formazione. Sono escluse le spese di alloggio, ad eccezione delle spese di alloggio minime necessarie per i partecipanti che sono lavoratori con disabilità;
- Costi dei servizi di consulenza connessi al progetto di formazione;
- Spese di personale relative ai partecipanti alla formazione e le spese generali indirette (spese amministrative, locazione, spese generali) per le ore durante le quali i partecipanti hanno seguito la formazione.
- Sono ammissibili anche le eventuali spese relative al personale dipendente ordinariamente occupato in uno degli ambiti aziendali individuati nell'allegato A della legge n. 205 del 2017 e che partecipi in veste di docente o tutor alle attività di formazione ammissibili.



CREDITO IMPOSTA SU FORMAZIONE 4.0

ATTIVITÀ AMMISSIBILI

Le Attività di formazione ammissibili dovranno riguardare i settori vendite e marketing, informatica, tecniche e tecnologia di produzione e dovranno vertere su una tra le tematiche di seguito riportate:

- Big data e analisi dei dati;
- Cloud e fog computing;
- Cyber security;
- Simulazione e sistemi cyber-fisici;
- Prototipazione rapida;
- Sistemi di visualizzazione, realtà virtuale (rv) e realtà aumentata (ra);
- Robotica avanzata e collaborativa;
- Interfaccia uomo macchina;
- Manifattura additiva (o stampa tridimensionale);
- Internet delle cose e delle macchine;
- Integrazione digitale dei processi aziendali.

L'erogazione delle attività formative dovrà avvenire internamente attraverso personale dipendente; nel caso in cui le attività di formazione siano erogate da soggetti esterni all'impresa si considerano ammissibili solo le attività commissionate a:

- Soggetti accreditati per lo svolgimento di attività di formazione finanziata presso la Regione o Provincia autonoma in cui l'impresa ha la sede legale o la sede operativa;
- **Università, pubbliche o private, o strutture a esse collegate;**
- Soggetti accreditati presso i fondi interprofessionali secondo il regolamento CE 68/01 della Commissione del 12 gennaio 2001;
- Soggetti in possesso della certificazione di qualità in base alla norma Uni En ISO 9001:2000 settore EA 37;
- ITS

CREDITO IMPOSTA SU FORMAZIONE 4.0

RENDICONTAZIONE

Le imprese beneficiarie del credito d'imposta sono inoltre tenute a redigere e conservare:

- una relazione che illustri le modalità organizzative e i contenuti delle attività di formazione svolte;
- l'ulteriore documentazione contabile e amministrativa idonea a dimostrare la corretta applicazione del beneficio, anche in funzione del rispetto dei limiti e delle condizioni posti dalla disciplina comunitaria in materia;
- i registri nominativi di svolgimento delle attività formative sottoscritti dal personale discente e docente o dal soggetto formatore esterno all'impresa.

Le imprese che intendono fruire dell'agevolazione sono tenute ad effettuare una comunicazione al Ministero dello sviluppo economico, richiesta al solo fine di acquisire le informazioni necessarie per valutare l'andamento, la diffusione e l'efficacia delle misure agevolative.



LA PROPOSTA ATTIVA

FORMAZIONE 4.0

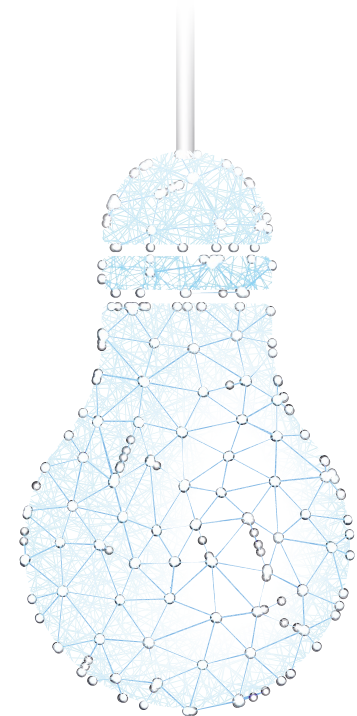
REALTÀ AUMENTATA

REALTÀ VIRTUALE



CHI È - I VANTAGGI DI RIVOLGERSI A LORO

- **Attiva Srl è una Startup innovativa che collabora attivamente con organismi di ricerca dell'Università degli Studi della Tuscia per la transizione 4.0 negli ambiti formativi 4.0**
- **Specializzata anche nella promozione di progetti di Ricerca e Sviluppo su tematiche di sostenibilità ambientale e su tecnologie innovative applicate a diversi settori, svolgendo tra l'altro, attività di ricerca attraverso strutture specializzate all'interno dell'Ateneo.**
- **Attiva Srl per il perseguimento delle finalità statutarie si avvale del supporto di un comitato tecnico scientifico (CITS) composto da professori universitari, ricercatori, dottorandi di ricerca aziendali e consulenti altamente qualificati nelle materie oggetto delle attività di ricerca.**
- **Attiva Srl PROMUOVE:**
- **Le buone pratiche documentali e le procedure di validazione delle ricerche scientifiche MIRA (Metodologie Innovative di Ricerca Applicata) per valutare il grado di novità, e l'incertezza dei progetti di R&S sviluppati dalle Aziende.**
- **I dottorati di ricerca industriale per formare competenze necessarie alle attività innovative di R&S svolte all'interno delle aziende per migliorare l'interconnessione istituzionale, supportare il lavoro decisionale delle imprese, diffondere la cultura della ricerca seguendo il format universitario ben chiaro agli organi di controllo.**



IL SERVIZIO DI FORMAZIONE 4.0

- Attiva Srl propone due percorsi di formazione sulle tecnologie abilitanti 4.0 dal nome:
- Potenzialità della **Realtà Aumentata sulla sicurezza dei luoghi di lavoro** e sue applicazioni in ambito aziendale.
- Potenzialità del **metaverso e della realtà virtuale** con riferimenti sulla sicurezza nei luoghi di lavoro e sulle applicazioni in ambito aziendale

Obiettivo della formazione: fornire conoscenza sull'utilizzo e le applicazioni della realtà aumentata e della realtà virtuale che potranno poi essere applicate ad altri ambiti aziendali (ad. es. packaging del prodotto)

Meccanismo: vengono formate da un docente esterno di Attiva Srl (partner di struttura riconosciuta dall' Università della Tuscia e pertanto formazione ammessa al Credito di Imposta) un gruppo ristretto di dipendenti che, in linea con quanto richiesto dalla normativa per l'accesso alla misura fiscale, diviene docente interno che eroga poi la medesima formazione alla restante parte dei dipendenti.

Output: al termine del corso tenuto dal docente esterno di Attiva srl viene rilasciata all'azienda:

- manuale per l'erogazione della formazione interna;
- materiale del corso di formazione
- Le box demo di Augmented Reality e Virtual Reality e che contengono esperienze nelle aree di lavoro connessi con i pittogrammi di sicurezza e tecnologia NFC per l'accesso ai contenuti esplicativi multimediali. Le box vengono poi ampliati su richiesta con tutti i 300 pittogrammi di sicurezza divenendo un infopoint interattivo sulla sicurezza nei luoghi di lavoro sempre disponibile e in continuo aggiornamento (bene strumentale 4.0)

Supporto per accesso al Credito di Imposta:

Attiva srl si occupa attraverso un team di fiscalisti di realizzare il fascicolo di rendicontazione delle attività formative erogate e di custodirlo presso la propria sede legale. Il fascicolo è costituito da una relazione che illustra le modalità organizzative e i contenuti delle attività di formazione svolte; la documentazione contabile e amministrativa idonea a dimostrare la corretta applicazione del beneficio, i registri nominativi di svolgimento delle attività formative sottoscritti dal personale discente e docente e dal soggetto formatore esterno all'impresa.

IL BENE STRUMENTALE: BOX REALTÀ AUMENTATA CON ESTENSIONE FINO A 300 PITTOGRAMMI IN AR

INDUSTRIA 4.0 FORMAZIONE 4.0



Realizzato con un linguaggio innovativo riconosciuto in tutto il mondo come tecnologia abilitante per la sua semplicità di utilizzo, offrirà un servizio di **info-point attivo 24 ore su 24** per tutto l'anno accessibile da tutti i lavoratori aziendali in perfetta autonomia.

I **contenuti multimediali** attivabili dalle immagini a corredo della segnaletica di sicurezza consentiranno un **'incontro immediato'**, altrimenti impossibile, tra il **lavoratore e le indicazioni di sicurezza collegate al pittogramma inquadrato, fornendo** nell'area di lavoro esposta, informazioni sugli atteggiamenti e le norme di sicurezza per gli operatori, **sui possibili accessori di sicurezza come guanti e caschi di protezione**, informazioni sulle crisi di emergenza ed evacuazione contenuti all'interno di ogni sede installata in azienda.



Il mondo della sicurezza dei luoghi di lavoro innova il suo modo di informare i lavoratori con i **PITTOGRAMMI INTELLIGENTI** che oltre a veicolare e rendere accessibile il passaggio della transizione **4.0** potrà contribuire al raggiungimento degli obiettivi SDGs dell'Agenda 2030 da parte delle aziende che si innovano con possibilità di accesso anche alla formazione 4.0, condividendo lo sviluppo e la diffusione di un format comunicativo che risponda concretamente all'interoperabilità e alla diffusione delle informazioni e delle procedure informatizzate.

IL BENE STRUMENTALE: BOX REALTÀ VIRTUALE

INDUSTRIA 4.0
FORMAZIONE 4.0
TRANSIZIONE 4.0

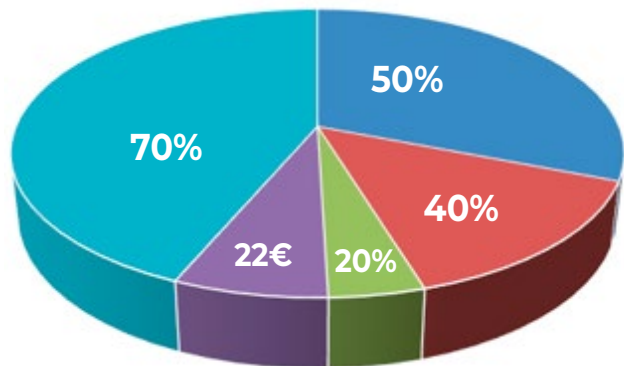


I **contenuti multimediali** presenti all'interno dell'ambiente VR sono fruibili con una doppia modalità tecnologica: **Cardboard** e **Visore Meta Quest 2**. Per dare la possibilità a tutti di accedere alle esperienze legate alla tecnologia abilitante 4.0

All'interno della stanza VR tutte le immagini a corredo della segnaletica di sicurezza consentiranno un **'incontro immediato'**, altrimenti impossibile, tra il **lavoratore e le indicazioni di sicurezza collegate al pittogramma inquadrato**, fornendo informazioni sugli atteggiamenti e le norme di sicurezza per gli operatori, **sui possibili accessori di sicurezza come guanti e caschi di protezione**, informazioni sulle crisi di emergenza ed evacuazione .

Il mondo della sicurezza dei luoghi di lavoro innova il suo modo di informare i lavoratori con i **PITTOGRAMMI INTELLIGENTI** che oltre a veicolare e rendere accessibile il passaggio della transizione **4.0** potrà contribuire al raggiungimento degli obiettivi SDGs dell'Agenda 2030 da parte delle aziende che si innovano con possibilità di accesso anche alla formazione 4.0, condividendo lo sviluppo e la diffusione di un format comunicativo che risponda concretamente all'interoperabilità e alla diffusione delle informazioni e delle procedure informatizzate.

SIMULAZIONE CREDITO D'IMPOSTA 4.0



10 dipendenti

22 euro costo medio annuo lordo

20% Corso di formazione

70% - 50% - 40% recupero del credito d'imposta

SIMULAZIONE DI UN PROGETTO FORMAZIONE 4.0: QUADRO ECONOMICO

- Il grafico accanto costituisce una simulazione di un progetto formativo che accede al Credito Imposta 4.0, basato su una azienda con 70 dipendenti e un costo medio lordo orario del dipendente di 22 euro.
- Il personale è coinvolto nella sua totalità nel percorso formativo articolato su due moduli. Viene calcolato il costo dei lavoratori in formazione a cui si somma il costo dei tutor interni e dei docenti esterni (deducibile perché Attiva Srl è una Startup innovativa) e se necessario il costo di eventuali consulenze connesse alla formazione. Tali costi si sommano formando la base di calcolo della detrazione.
- Il compenso economico di Attiva srl per l'erogazione del percorso formativo è pari al 20% sul costo totale sostenuto dall'impresa.
- Il totale costi sostenuti e il compenso economico di Attiva srl si sommano e il credito di imposta viene calcolato nella misura del 50% di tutti i costi sostenuti. L'esborso di denaro per il compenso di Attiva srl viene per cui recuperato in toto con il Credito di Imposta.

LA PROPOSTA DI PARTNERSHIP CON ATTIVA SRL

Meccanismo: Partner Company conduce l'azione commerciale e Attiva Srl eroga la formazione e si occupa della redazione del fascicolo di rendicontazione

Target: Partner Company anche con meno di 10 dipendenti su tutto il territorio italiano

Timing: Azione commerciale da intraprendere a partire dal 2023. I costi sostenuti verranno rendicontati e revisionati dai revisori contabili alla chiusura del bilancio dell'esercizio 2023 (gennaio 2024 / giugno 2024)

Output: Al termine del corso tenuto dal docente esterno di Attiva srl viene rilasciata all'azienda su format Partner Company-Attiva Srl :

- manuale per l'erogazione della formazione interna;
- materiale del corso di formazione
- Dimostrativi di Augmented Reality e Virtual Reality in WebAR attivabili attraverso la tecnologia NFC per l'accesso diretto alle tecnologie abilitanti.

Personalizzazione delle demo AR e VR con immagine

coordinata Partner Company: La grafica di apertura dell'app può essere personalizzata con i colori Partner Company, i contenuti il tasto sito-web può rimandare al sito Partner Company.

StartUp Innovativa Attiva Srl

Via Tolmino 2

01100 Viterbo

P.Iva: 0242967561

info@atti-va.it

